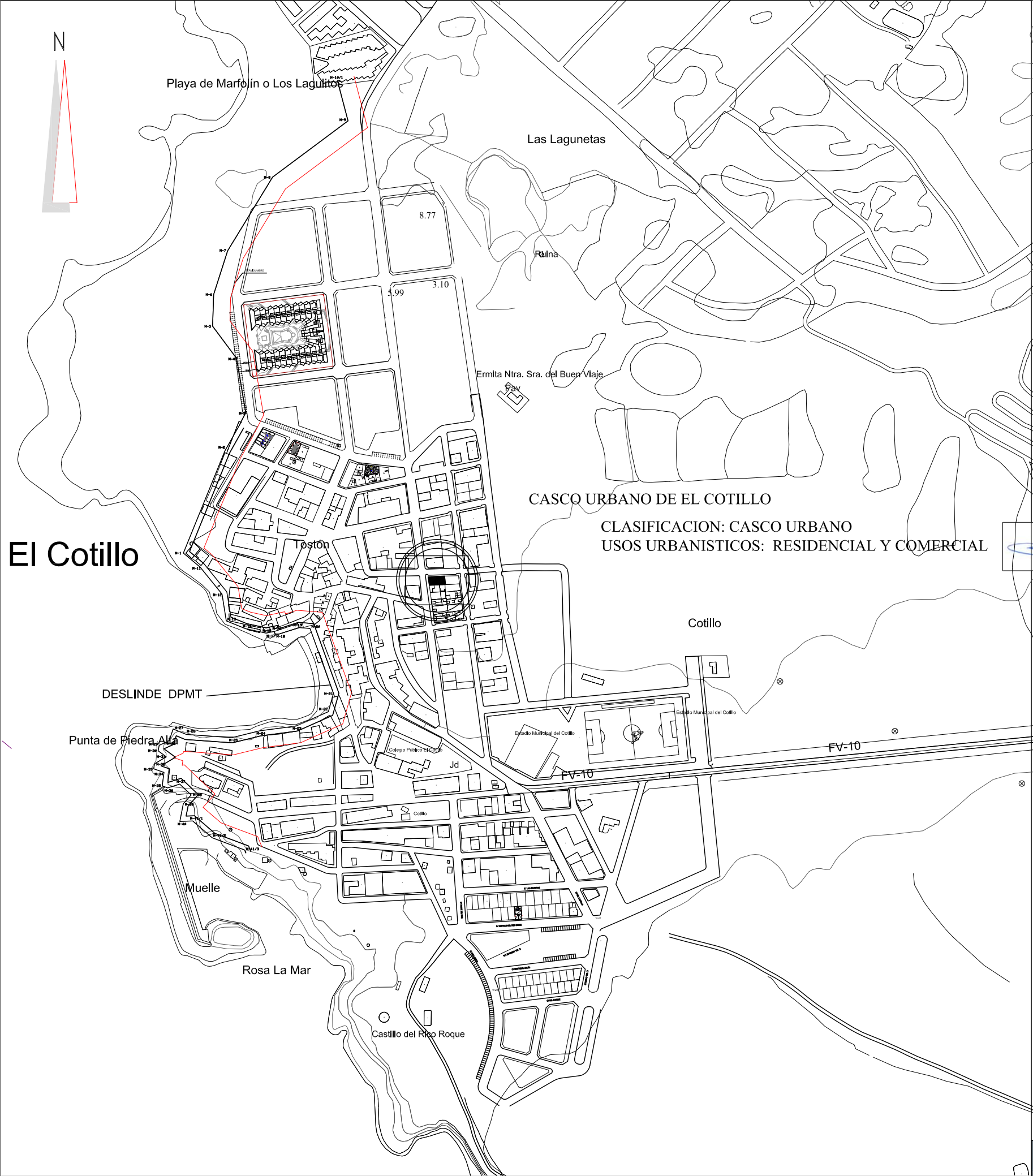
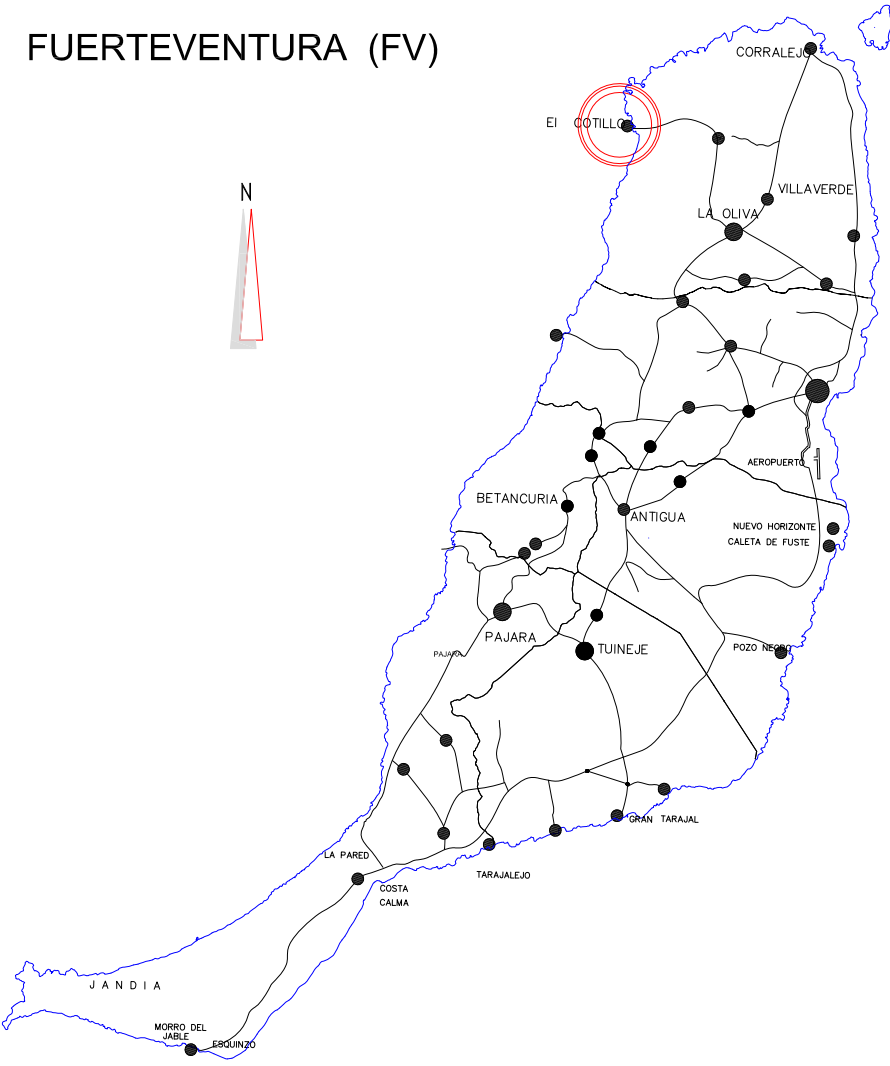


FUERTEVENTURA (FV)



El Cotillo

CASCO URBANO DE EL COTILLO
 CLASIFICACION: CASCO URBANO
 USOS URBANISTICOS: RESIDENCIAL Y COMERCIAL

FUERARQUI S.L.P. col. N.º 10593, ARQ.: JOSE MIGUEL ASCANIO HIERRO, Col. N.º: 2332 del COAC. c/ Muelle pescadores, El Cotillo. Tlf: 630765076
 PROYECTO: Edificio para seis dúplex (incluido derribo) en El Cotillo, T.M. de La Oliva PROMOTOR: COTILLO BUILDING S.L.
 PLANO: Situación y emplazamiento E: 1/5000 FECHA: OCTUBRE 2021



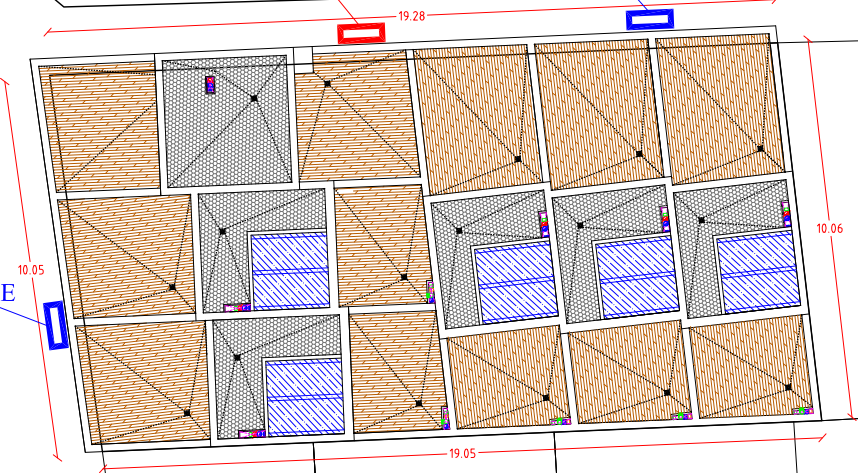
N

CUADRO ACOMETIDA AGUA CORRIENTE

Av. de Los Lagos

C/ Punta Gorda

CUADRO ACOMETIDA AGUA CORRIENTE
CUADRO ACOMETIDA ELECTRICIDAD



FUERARQUI S.L.P. col. N° 10593, ARQ.: JOSE MIGUEL ASCANIO HIERRO,

Col. N°:2332 del COAC. c/ Muelle pescadores, El Cutillo. Tlf: 630765076

PROYECTO: Edificio para seis dúplex (incluido derribo) en El Cutillo, T.M. de La Oliva

PROMOTOR: COTILLO BUILDING S.L.

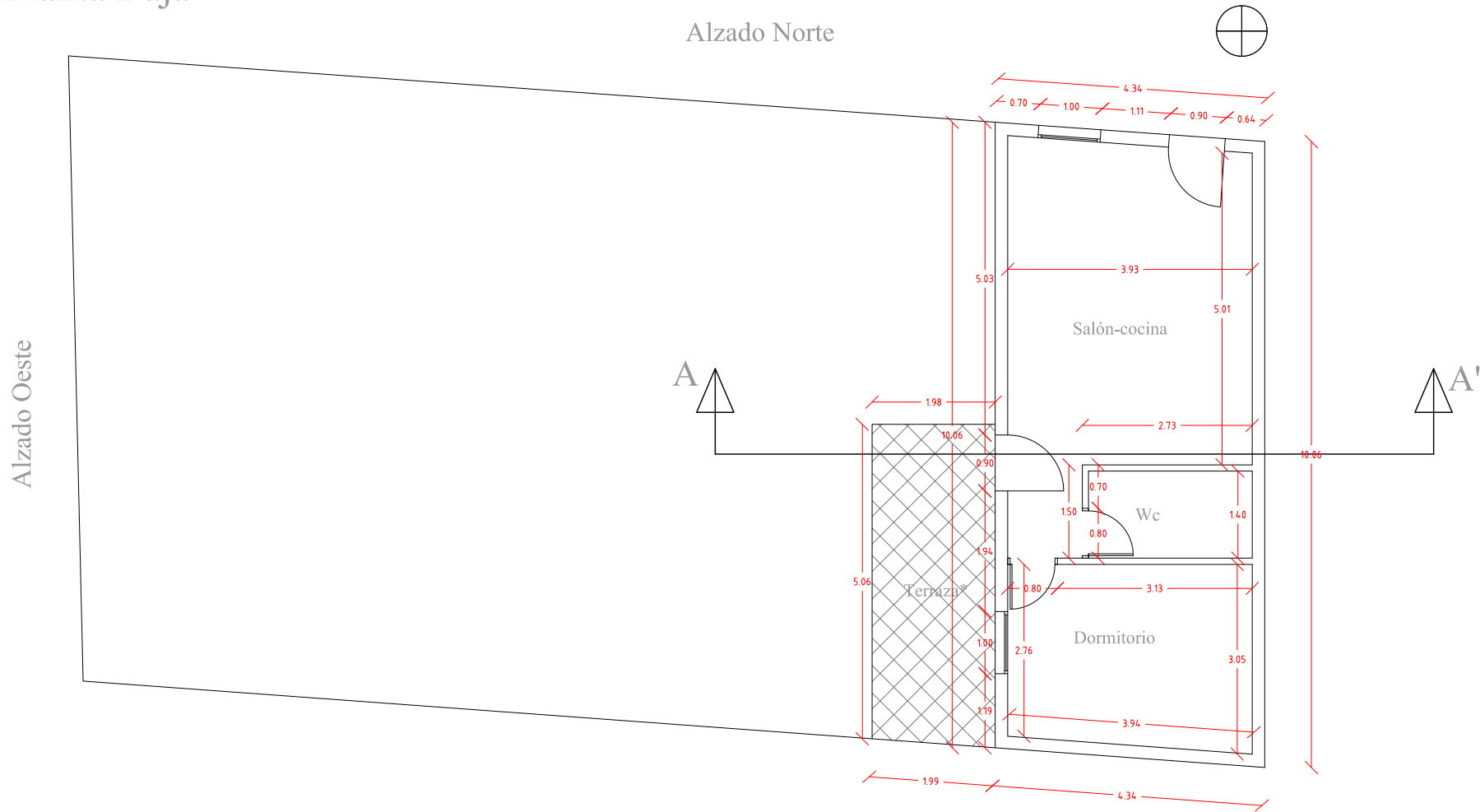
PLANO: Emplazamiento y cuadros de acometida. E: 1/200

Plano 2

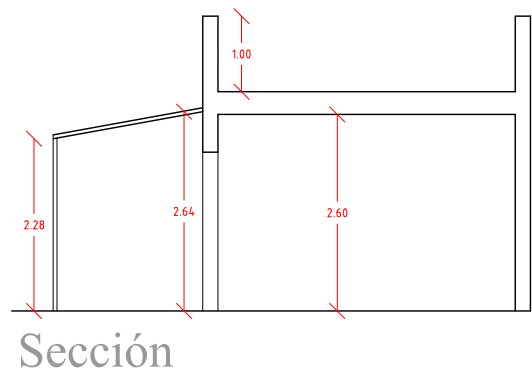
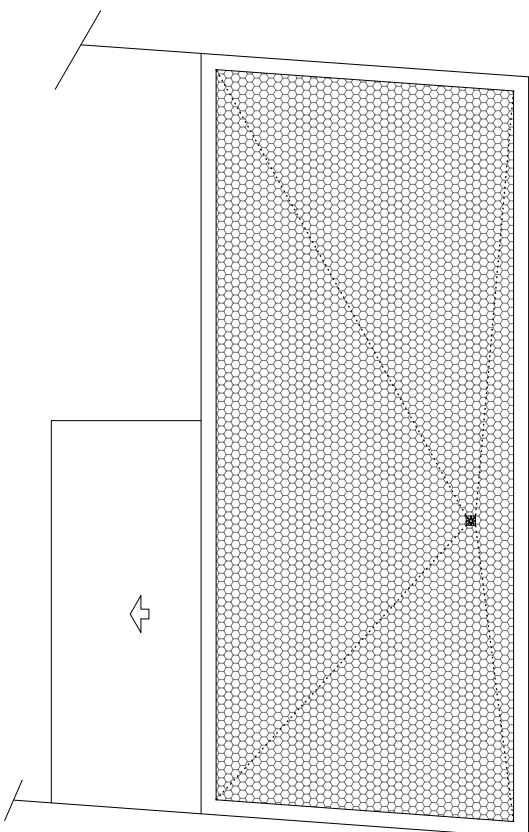


EDIFICACIÓN A DERRUIR

Planta Baja



Planta Cubierta



Planta Baja

	SUPERFICIES ÚTILES
Salón-cocina	22,06m ²
Baño	3,68m ²
Dormitorio	11,43m ²
Terraza*	10,00m ²
SUPERFICIE UTIL CERRADA	37,17m ²
SUPERFICIE UTIL	47,17m ²
SUPERFICIE CONSTRUIDA	48,00m ²

* Computa frente a edificabilidad el 50% de la superficie cubierta



Alzado Norte



Alzado Oeste

EDIFICACIÓN A DERRUIR

SUPERFICIE CONSTRUIDA: 48,00m²
VOLUMEN TOTAL: 144 m³



Foto aérea

FUERARQUI S.L.P. col. N° 10593, ARQ.: JOSE MIGUEL ASCANIO HIERRO,

Col. N°:2332 del COAC. c/ Muelle pescadores, El Cotillo. Tlf: 630765076

PROMOTOR: COTILLO BUILDING S.L.

FECHA: OCTUBRE 2021

Plano 3

E: 1/100



Planta Baja



RESUMEN PLANTA BAJA

SUPERFICIE UTIL CERRADA	154,35m ²
SUPERFICIE ÚTIL	170,00m ²
SUPERFICIE CONSTRUIDA	192,09m ²

PLANTA BAJA

D1(cont. P.Alta)	Superficies útiles
Salón-cocina	22,95m ²
Escalera(contab. P.Alta)	0,00m ²
Pasillo	0,61m ²
Baño 1(Wc1)	2,17m ²
Acceso**	0,90m ²
terrazza**	1,80m ²
SUPERFICIE UTIL CERRADA	25,73m²
SUPERFICIE ÚTIL	28,43m²
SUPERFICIE CONSTRUIDA	32,31m²

D2(cont. P.Alta)	Superficies útiles
Salón-cocina	23,26m ²
Escalera(contab. P.Alta)	0,00m ²
Pasillo	0,61m ²
Baño 1(Wc1)	2,17m ²
Acceso**	0,90m ²
terrazza**	1,80m ²
SUPERFICIE UTIL CERRADA	26,04m²
SUPERFICIE ÚTIL	28,74m²
SUPERFICIE CONSTRUIDA	31,64m²

D3(cont. P.Alta)	Superficies útiles
Salón-cocina	21,10m ²
Escalera(contab. P.Alta)	0,00m ²
Pasillo	0,60m ²
Baño 1(Wc1)	2,14m ²
Acceso**	0,90m ²
terrazza**	1,78m ²
SUPERFICIE UTIL CERRADA	23,84m²
SUPERFICIE ÚTIL	26,52m²
SUPERFICIE CONSTRUIDA	30,61m²

D4(cont. P.Alta)	Superficies útiles
Salón-cocina	23,32m ²
Escalera(contab. P.Alta)	0,00m ²
Pasillo	0,73m ²
Baño 1(Wc1)	2,17m ²
Acceso**	0,90m ²
terrazza**	1,65m ²
SUPERFICIE UTIL CERRADA	26,22m²
SUPERFICIE ÚTIL	28,77m²
SUPERFICIE CONSTRUIDA	32,16m²

D5(cont. P.Alta)	Superficies útiles
Salón-cocina	23,37m ²
Escalera(contab. P.Alta)	0,00m ²
Pasillo	0,73m ²
Baño 1(Wc1)	2,17m ²
Acceso**	0,88m ²
terrazza**	1,63m ²
SUPERFICIE UTIL CERRADA	26,27m²
SUPERFICIE ÚTIL	28,78m²
SUPERFICIE CONSTRUIDA	32,17m²

D6(cont. P.Alta)	Superficies útiles
Salón-cocina	23,35m ²
Escalera(contab. P.Alta)	0,00m ²
Pasillo	0,73m ²
Baño 1(Wc1)	2,17m ²
Acceso**	0,88m ²
terrazza**	1,63m ²
SUPERFICIE UTIL CERRADA	26,25m²
SUPERFICIE ÚTIL	28,76m²
SUPERFICIE CONSTRUIDA	33,20m²

* Computa frente a edificabilidad el 50% de la superficie cubierta
 ** Computa frente a edificabilidad el 100% de la superficie cubierta

FUERARQUI S.L.P. col. N° 10593, ARQ.: JOSE MIGUEL ASCANIO HIERRO,

Col. N°:2332 del COAC. c/ Muelle pescadores, El Cotillo. Tlf: 630765076

PROYECTO: Edificio para seis dúplex (incluido derribo) en El Cotillo, T.M. de La Oliva

PLANO: Planta baja y cuadro de superficies

PROMOTOR: COTILLO BUILDING S.L.

FECHA: OCTUBRE 2021

E: 1/75

Plano 4



Planta Alta



RESUMEN PLANTA ALTA

SUPERFICIE UTIL CERRADA	169,98m ²
SUPERFICIE ÚTIL	173,61m ²
SUPERFICIE CONSTRUIDA	205,48m ²

PLANTA ALTA

D1(cont. P.Azotea)	Superficies útiles
Escalera(contab. 100%)	3,36m ²
Pasillo	2,56m ²
Baño2(Wc2)	3,22m ²
Dormitorio 1	10,00m ²
Dormitorio2	8,48m ²
terrazas**	0,52m ²
SUPERFICIE UTIL CERRADA	27,62m²
SUPERFICIE ÚTIL	28,14m²
SUPERFICIE CONSTRUIDA	33,87m²

D2(cont. P.Azotea)	Superficies útiles
Escalera(contab. 100%)	3,36m ²
Pasillo	2,56m ²
Baño2(Wc2)	3,22m ²
Dormitorio 1	10,25m ²
Dormitorio2	8,48m ²
terrazas**	0,52m ²
SUPERFICIE UTIL CERRADA	27,87m²
SUPERFICIE ÚTIL	28,39m²
SUPERFICIE CONSTRUIDA	33,15m²

D3(cont. P.Azotea)	Superficies útiles
Escalera(contab. 100%)	2,52m ²
Pasillo	2,89m ²
Baño2(Wc2)	3,61m ²
Dormitorio 1	12,28m ²
Dormitorio2	9,19m ²
terrazas**	0,52m ²
SUPERFICIE UTIL CERRADA	30,49m²
SUPERFICIE ÚTIL	31,01m²
SUPERFICIE CONSTRUIDA	36,56m²

D4(cont. P.Azotea)	Superficies útiles
Escalera(contab. 100%)	3,36m ²
Pasillo	2,70m ²
Baño2(Wc2)	3,20m ²
Dormitorio 1	10,74m ²
Dormitorio2	8,00m ²
terrazas**	0,69m ²
SUPERFICIE UTIL CERRADA	28,00m²
SUPERFICIE ÚTIL	28,69m²
SUPERFICIE CONSTRUIDA	33,60m²

D5(cont. P.Azotea)	Superficies útiles
Escalera(contab. 100%)	3,36m ²
Pasillo	2,70m ²
Baño2(Wc2)	3,20m ²
Dormitorio 1	10,74m ²
Dormitorio2	8,00m ²
terrazas**	0,69m ²
SUPERFICIE UTIL CERRADA	28,00m²
SUPERFICIE ÚTIL	28,69m²
SUPERFICIE CONSTRUIDA	33,62m²

D6(cont. P.Azotea)	Superficies útiles
Escalera(contab. 100%)	3,36m ²
Pasillo	2,70m ²
Baño2(Wc2)	3,20m ²
Dormitorio 1	10,74m ²
Dormitorio2	8,00m ²
terrazas**	0,69m ²
SUPERFICIE UTIL CERRADA	28,00m²
SUPERFICIE ÚTIL	28,69m²
SUPERFICIE CONSTRUIDA	34,68m²

* Computed against the 50% of the covered surface
 ** Computed against the 100% of the covered surface

FUERARQUI S.L.P. col. N° 10593, ARQ.: JOSE MIGUEL ASCANIO HIERRO,

Col. N°:2332 del COAC. c/ Muelle pescadores, El Cotillo. Tlf: 630765076

PROYECTO: Edificio para seis dúplex (incluido derribo) en El Cotillo, T.M. de La Oliva

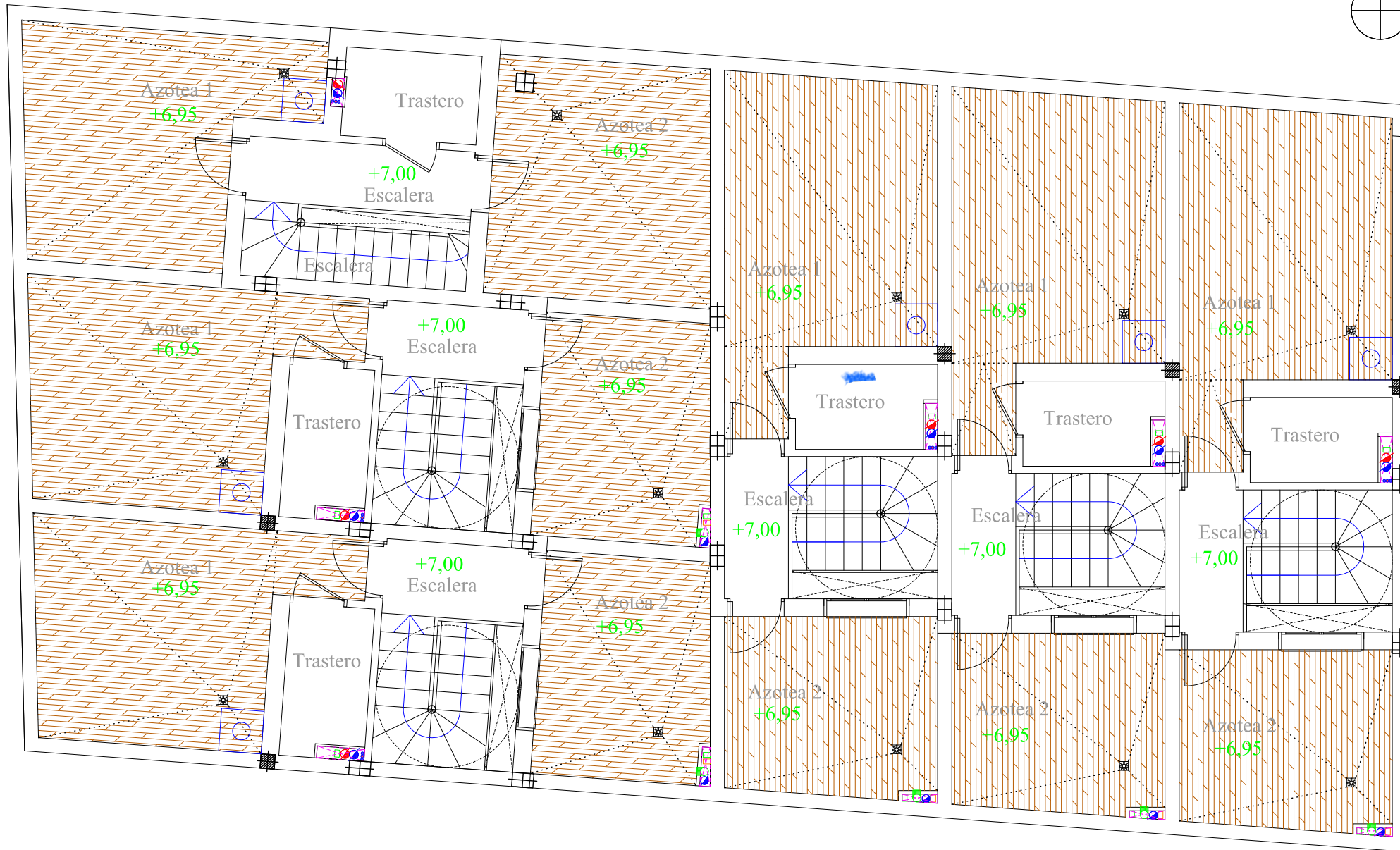
Plano 5

PROMOTOR: COTILLO BUILDING S.L.

FECHA: OCTUBRE 2021 E: 1/75



Planta Azotea



RESUMEN PLANTA AZOTEA

SUPERFICIE UTIL CERRADA	46,06m ²
SUPERFICIE ÚTIL	166,46m ²
SUPERFICIE CONSTRUIDA	60,85m ²
Superficie comp. 10% P. Azotea	18,84m ²

PLANTA AZOTEA

D1(P.Azotea)		Superficies útiles	
Escalera(contab. 100%)	5,46m ²		
Trastero	2,44m ²		
Azotea 1	11,54m ²		
Azotea 2	7,63m ²		
SUPERFICIE UTIL CERRADA	7,90m²		
SUPERFICIE ÚTIL	27,07m²		
SUPERFICIE CONSTRUIDA	10,62m²		
Superficie comp. 10% P. Azotea	3,21m ²		

D2(P.Azotea)		Superficies útiles	
Escalera(contab. 100%)	5,46m ²		
Trastero	2,44m ²		
Azotea 1	11,74m ²		
Azotea 2	7,63m ²		
SUPERFICIE UTIL CERRADA	7,90m²		
SUPERFICIE ÚTIL	27,27m²		
SUPERFICIE CONSTRUIDA	10,31m²		
Superficie comp. 10% P. Azotea	3,21m ²		

D3(P.Azotea)		Superficies útiles	
Escalera(contab. 100%)	5,62m ²		
Trastero	2,38m ²		
Azotea 1	11,24m ²		
Azotea 2	10,40m ²		
SUPERFICIE UTIL CERRADA	8,00m²		
SUPERFICIE ÚTIL	29,64m²		
SUPERFICIE CONSTRUIDA	10,17m²		
Superficie comp. 10% P. Azotea	3,45m ²		

D4(P.Azotea)		Superficies útiles	
Escalera(contab. 100%)	5,16m ²		
Trastero	2,26m ²		
Azotea 1	12,51m ²		
Azotea 2	7,55m ²		
SUPERFICIE UTIL CERRADA	7,42m²		
SUPERFICIE ÚTIL	27,48m²		
SUPERFICIE CONSTRUIDA	10,03m²		
Superficie comp. 10% P. Azotea	2,99m ²		

D5(P.Azotea)		Superficies útiles	
Escalera(contab. 100%)	5,16m ²		
Trastero	2,26m ²		
Azotea 1	12,52m ²		
Azotea 2	7,55m ²		
SUPERFICIE UTIL CERRADA	7,42m²		
SUPERFICIE ÚTIL	27,49m²		
SUPERFICIE CONSTRUIDA	9,68m²		
Superficie comp. 10% P. Azotea	2,99m ²		

D6(P.Azotea)		Superficies útiles	
Escalera(contab. 100%)	5,16m ²		
Trastero	2,26m ²		
Azotea 1	12,54m ²		
Azotea 2	7,55m ²		
SUPERFICIE UTIL CERRADA	7,42m²		
SUPERFICIE ÚTIL	27,51m²		
SUPERFICIE CONSTRUIDA	10,04m²		
Superficie comp. 10% P. Azotea	2,99m ²		

* Computa frente a edificabilidad el 50% de la superficie cubierta
 ** Computa frente a edificabilidad el 100% de la superficie cubierta

FUERARQUI S.L.P. col. N° 10593, ARQ.: JOSE MIGUEL ASCANIO HIERRO,

Col. N°:2332 del COAC. c/ Muelle pescadores, El Cotillo. Tlf: 630765076

PROYECTO: Edificio para seis dúplex (incluido derribo) en El Cotillo, T.M. de La Oliva

Plano 6

PROMOTOR: COTILLO BUILDING S.L.

FECHA: OCTUBRE 2021

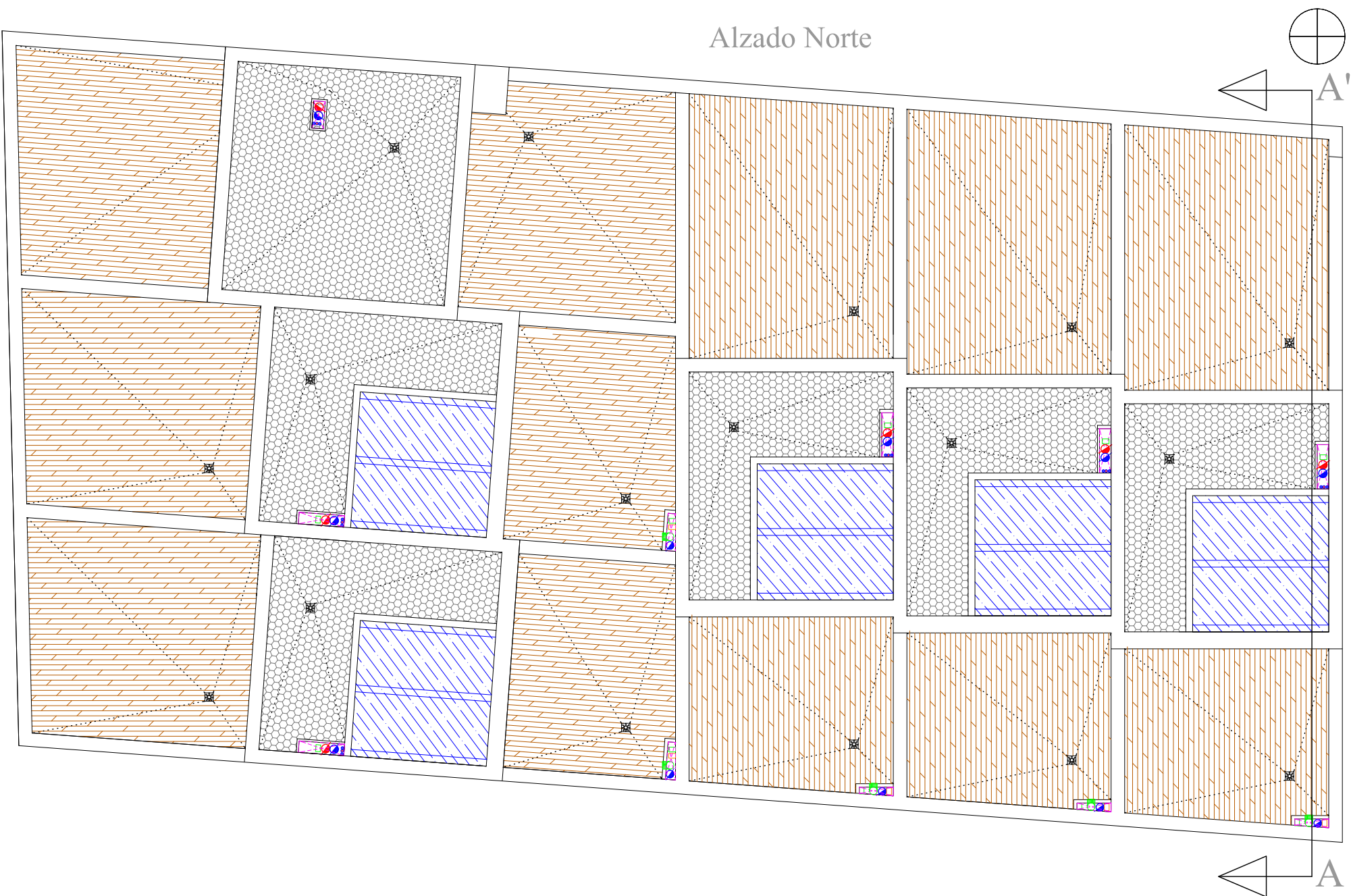
E: 1/75

PLANO: Planta azotea y cuadro de superficies

Planta Cubierta

Alzado Oeste

Alzado Norte



RESUMEN TOTAL

	Superficie útil cerrada	Superficie útil	Superficie construida	Superficie comp.frente EDIF
DÚPLEX 1(D1)	61,25m2	83,64m2	76,80m2	66,18m2
DÚPLEX 2(D2)	61,81m2	84,40m2	75,10m2	64,79m2
DÚPLEX 3(D3)	62,33m2	87,17m2	77,34m2	67,17m2
DÚPLEX 4(D4)	61,64m2	84,94m2	75,79m2	65,76m2
DÚPLEX 5(D5)	61,69m2	84,96m2	75,47m2	65,79m2
DÚPLEX 6(D6)	61,67m2	84,96m2	77,92m2	67,88m2
TOTALES	370,39m2	510,07m2	458,42m2	397,57m2

FUERARQUI S.L.P. col. N° 10593, ARQ.: JOSE MIGUEL ASCANCIO HIERRO,

Col. N°:2332 del COAC. c/ Muelle pescadores, El Cotillo. Tlf: 630765076

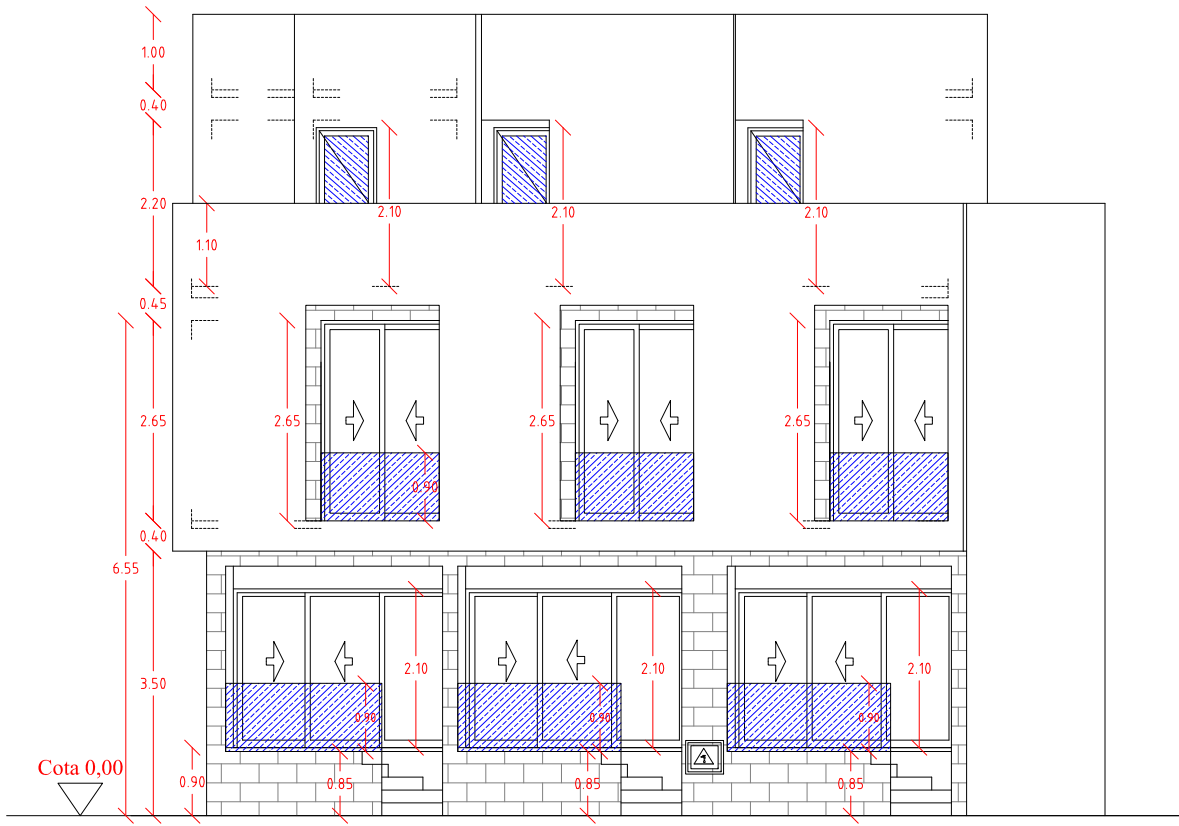
PROYECTO: Edificio para seis dúplex (incluido derribo) en El Cotillo, T.M. de La Oliva

PROMOTOR: COTILLO BUILDING S.L.

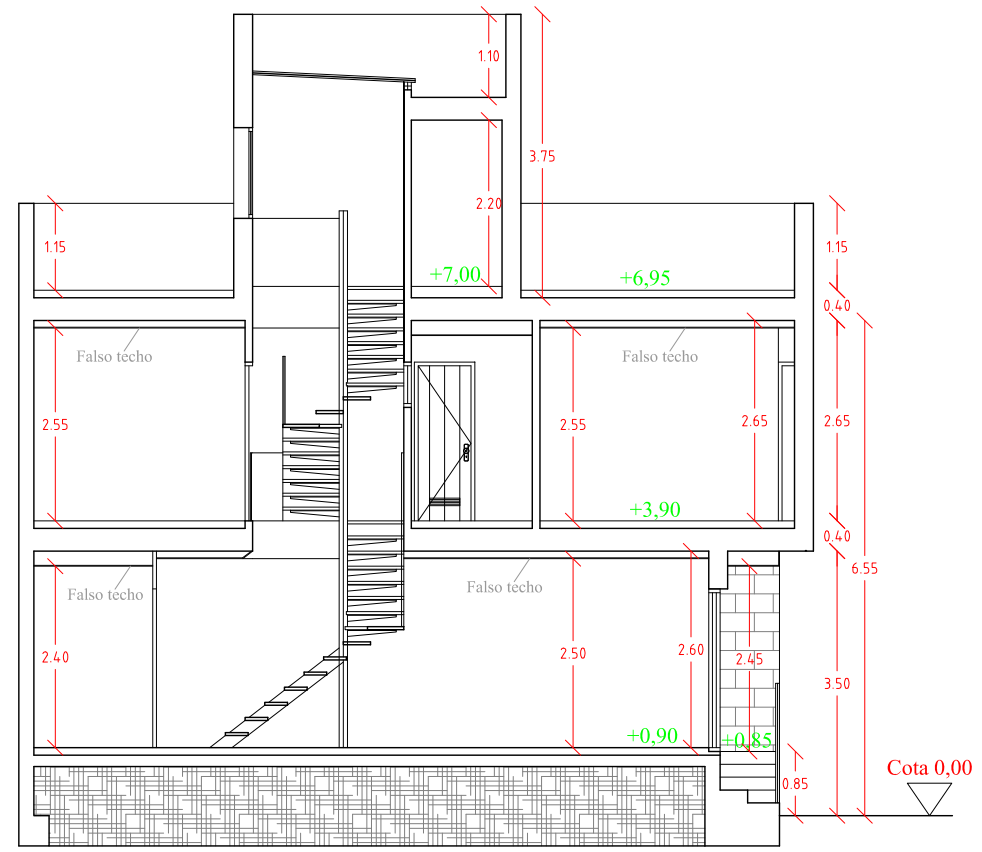
PLANO: Planta cubierta y cuadro de superficies generales E: 1/75

Plano 7

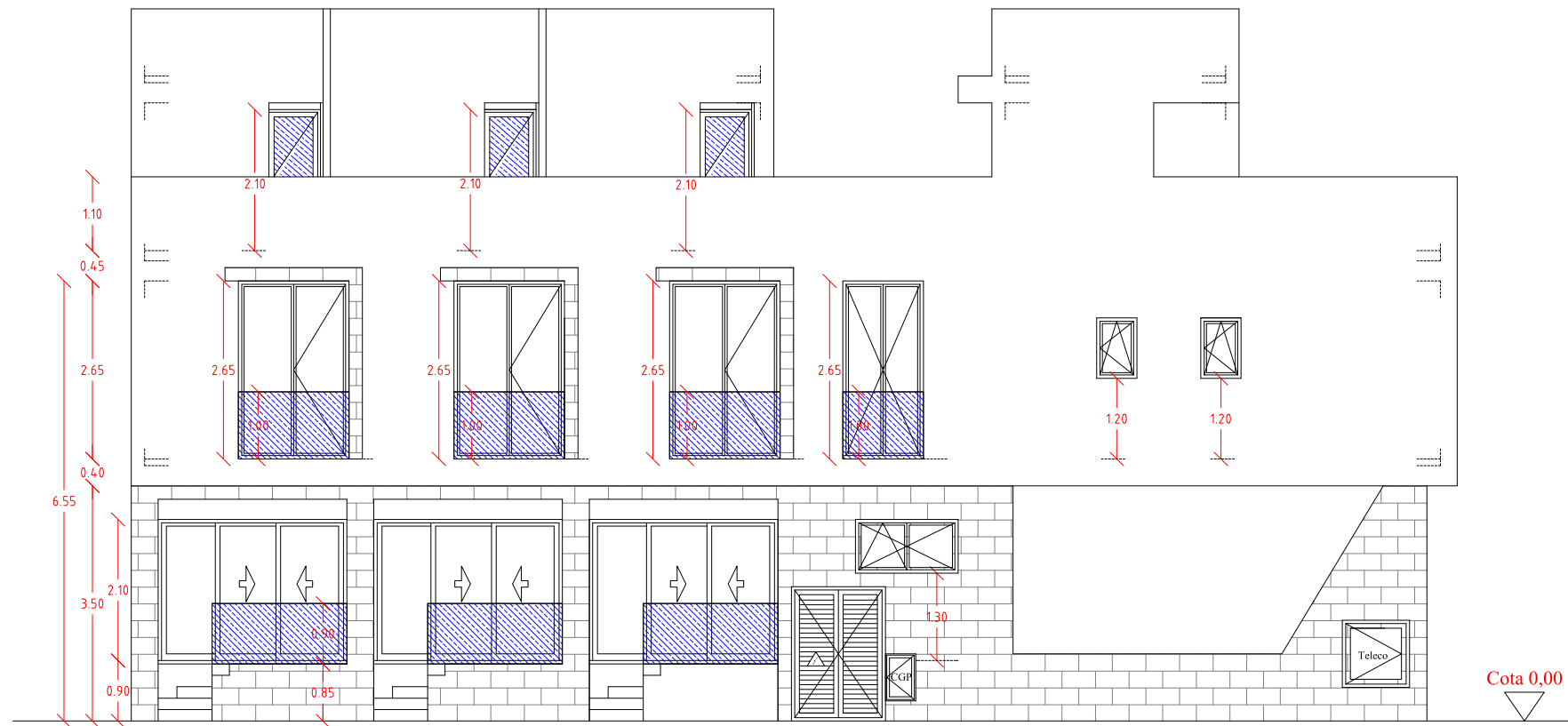




Alzado Oeste



Sección AA'



Alzado Norte

FUERARQUI S.L.P. col. N° 10593, ARQ.: JOSE MIGUEL ASCANIO HIERRO,

PROYECTO: Edificio para seis dúplex (incluido derribo) en El Cotillo, T.M. de La Oliva

PLANO: Alzados y sección

Col. N°:2332 del COAC. c/ Muelle pescadores, El Cotillo. Tlf: 630765076

PROMOTOR: COTILLO BUILDING S.L.

FECHA: OCTUBRE 2021

Plano 8

E: 1/100

